



Hochschule
Zittau/Görlitz
UNIVERSITY OF APPLIED SCIENCES



*Industriekultur belebt Hirschfelde
Chancen. Potentiale. Hemmnisse.*

*Forschungspraktikum im Studiengang
Management Sozialen Wandels*

WS 2016/2017



Theorie und Praxis

Forschungsdesign – Was wir gemacht haben

Ergebnisse der Theorie

Ergebnisse der Praxis

Dialog

Local Governance – Begriffsdimensionen

- analytische Perspektive der Politikwissenschaft
- deskriptiv inhaltliche Veränderungen von politischer Steuerung
- „Good Governance“

- Innovative Kooperationsform zwischen
Staat - Wirtschaft – Zivilgesellschaft

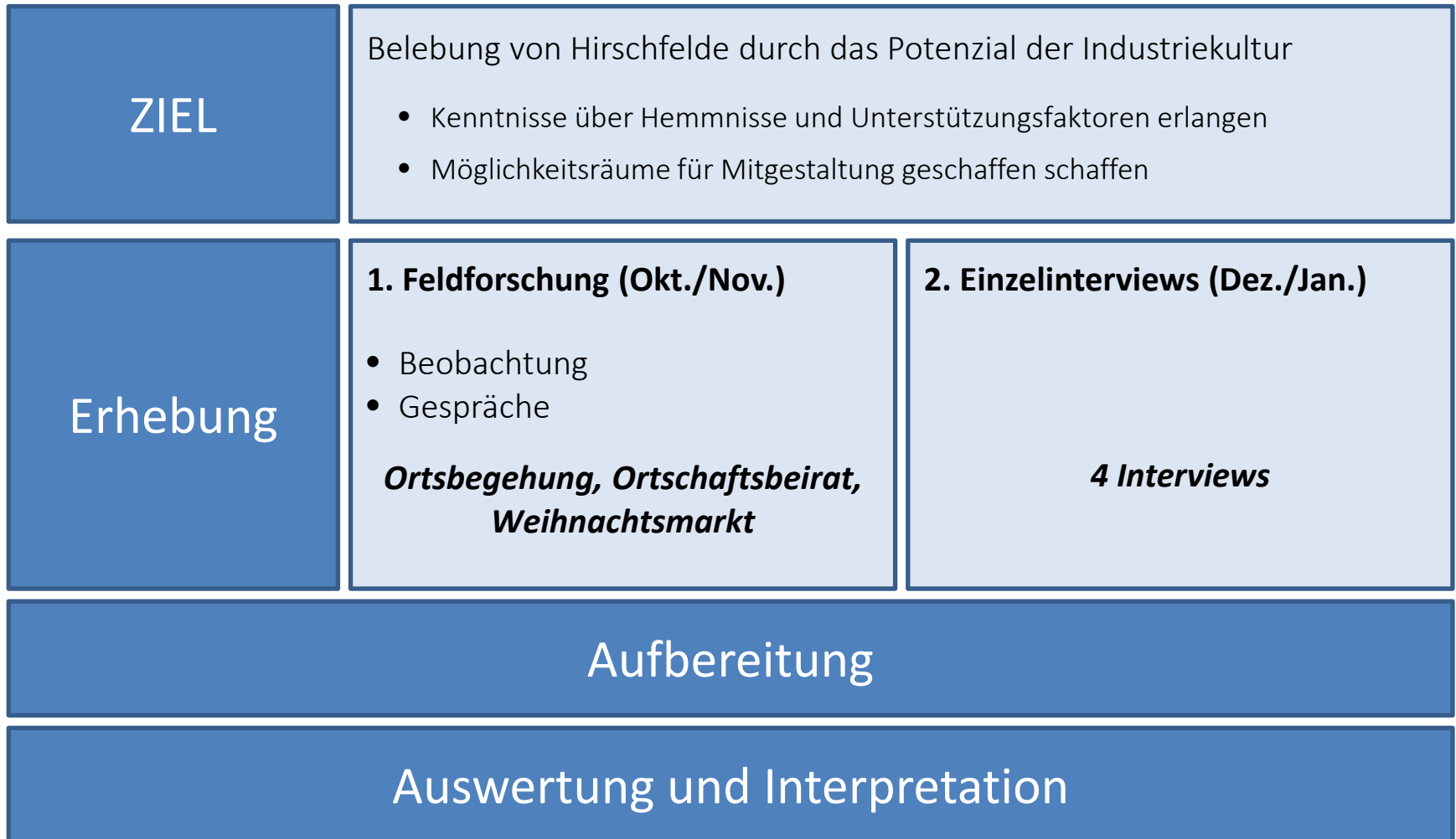
- aktive Beteiligung der Bürger und Bürgerinnen

„**Industriekultur** findet ihren Ausdruck in Sachzeugnissen und Denkmälern, in Landschaften und Stadtarchitektur, aber auch in Wissen, sozialen Prägungen und Mentalitäten. Pflege und Vermittlung (...) als eine **gesamtgesellschaftliche Aufgabe** angesehen. Das industriekulturelle Erbe soll geschützt, vermittelt und als Ressource (...) begriffen und genutzt werden. Industriekultur ist auch ein **Schlüssel für die Bewältigung von Entwicklungs- und Transformationsprozessen.**“

Quelle: Netzwerk Industriekultur in Sachsen

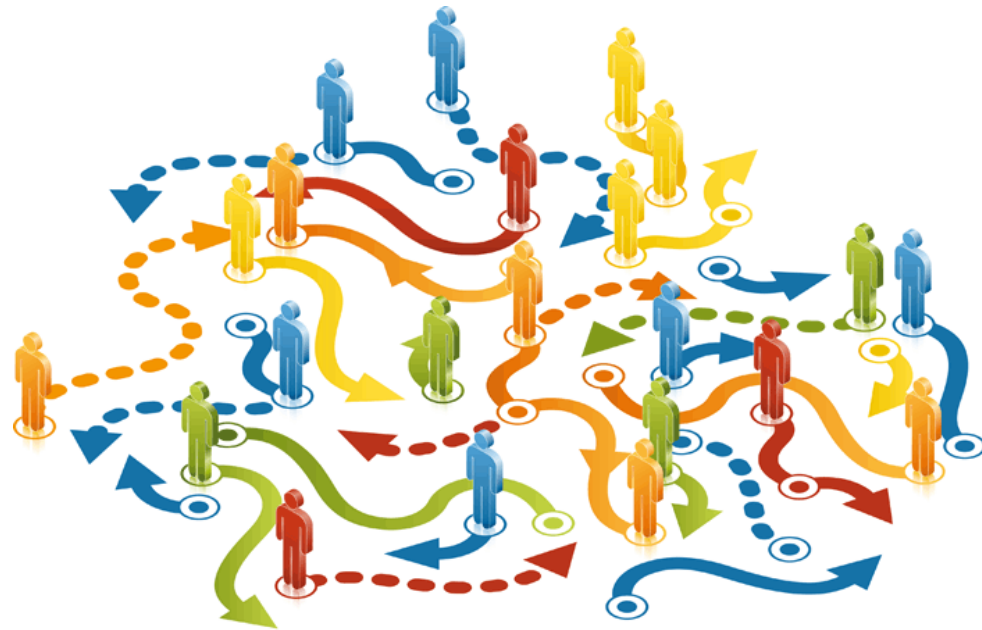




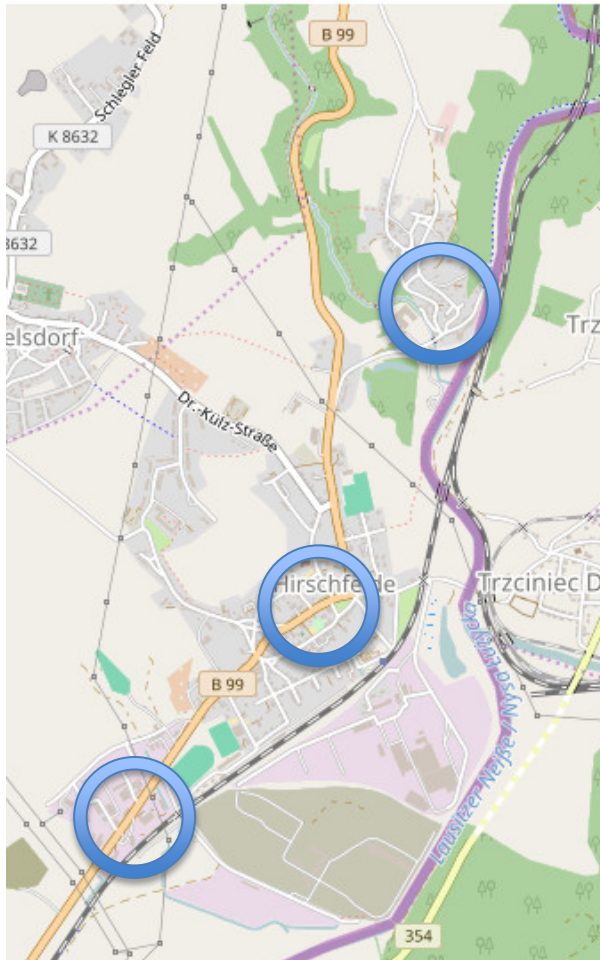


Theorie

- These:
Ein wesentlicher Faktor für die Akzeptanz von Beteiligungsmethoden besteht in der gewählten Sprache und Ausarbeitung/Gestaltung.
- Ergebnis:
Bestehende Befindlichkeiten achten!



Praxis – Mögliche Standpunkte



Ortseingang Gewerbegebiet
/ Gelände Landfrauen

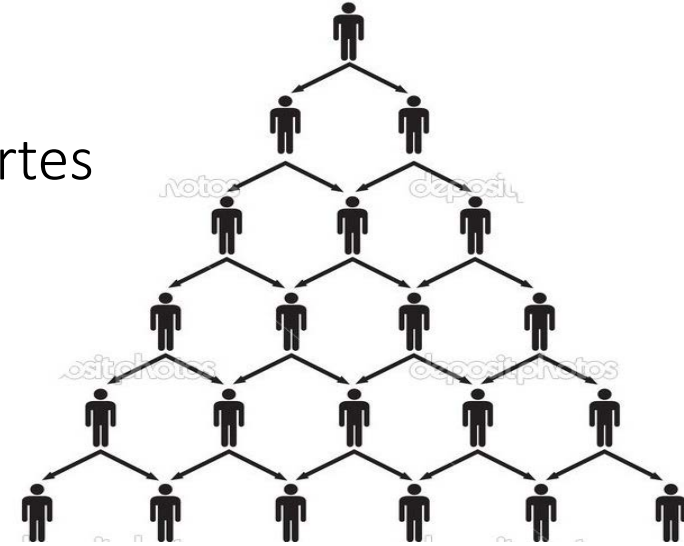
Ehemaliges Sparkassengelände

Rosenthal: Engemanns

deutsch-polnisches Projekt

Fragen, die geklärt werden müssen:

- Besitzverhältnisse des möglichen Standortes
- Sicherheit des Standortes (Traglast usw.)
- Finanzierung (langfristige Pflege!)



Wo können Laien mitreden?

- Auswahl des Objektes
- Praktische Mithilfe
- Gestaltung als Ort zum Verweilen
 - Bank,
 - Zeitzeugengeschichten,
 - Informationen über QR-Code

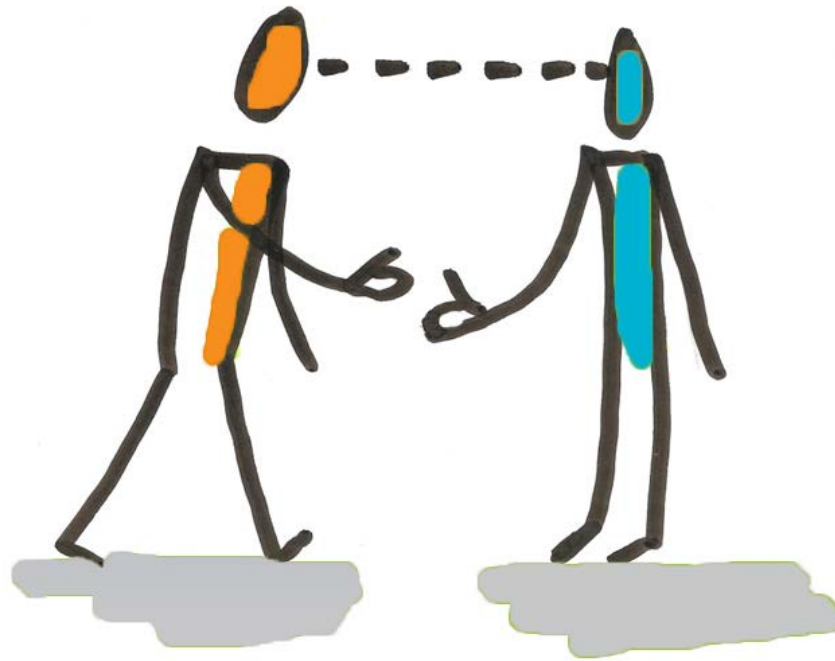
Was ist entstanden?

- Materialsammlung
- Weitergabe / Ansprechpartnerinnen
- Thema kursiert im Ort
- Interesse

Fortsetzung?

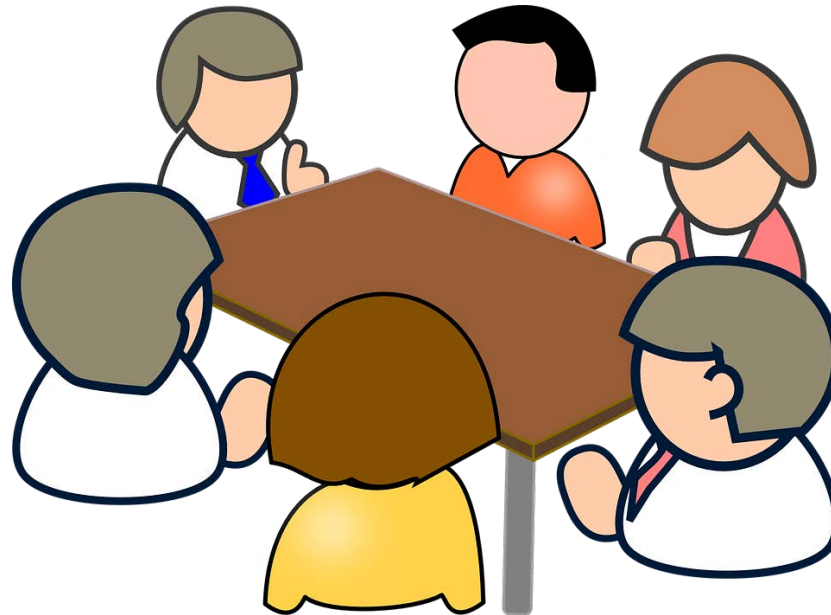
- es gibt keine Anordnungen für Forschung und Lehre
- Sie müssen für ihr Hirschfelde werben!

Die Stiftung braucht den Auftrag der Bürgerschaft!



Es geht nur MIT der Bürgerschaft!

Wie können/wollen Sie sich als Ortschaftsräte/-rätin beteiligen?



- Girtler, Roland (1992): Methoden der qualitativen Sozialforschung. Anleitung zur Feldarbeit.
Wien: Böhlau-Verlag
- Girtler, Roland (2004): 10 Gebote der Feldforschung. Wien: LIT-Verlag
- Kuckartz, Udo (2014): Qualitative Inhaltsanalyse. Methoden, Praxis, Computerunterstützung
(2. Auflage). Weinheim und Basel: Beltz Juventa
- Witzel, Andreas (1985): Das problemzentrierte Interview. In: Jüttemann, Gerd (Hrsg.). (1985).
Qualitative Forschung in der Psychologie: Grundfragen, Verfahrensweisen,
Anwendungsfelder (S. 227-255). Weinheim: Beltz
- Witzel, Andreas (2000): Das problemzentrierte Interview [25 Absätze]. (Forum Qualitative
Sozialforschung, 1(1). [Internet].
- Zittauer Stadtentwicklungsgesellschaft mbH (2011): Städtebauliches Entwicklungskonzept der
großen Kreisstadt Zittau 2011.
- Holtkamp, Lars (2007): Local Governance. In: Benz, Arthur/Lütz, Susanne/Schmank,
Uwe/Simonis, Georg (Hrsg.): Handbuch Governance (S. 366-377). Wiesbaden: VS Verlag
- Walk, Heike/Dienel, Hans-Liudger (2009): Kooperationsnetze und lokale Governance-Formen
als Erfolgsfaktoren für ostdeutsche Kommunen. In: Bode, Ingo/Evers, Adalbert/Klein, Ansgar (Hrsg.):
Bürgergesellschaft als Projekt. Eine Bestandsaufnahme zu Entwicklung und
Förderung zivilgesellschaftlicher Potenziale in Deutschland (S. 195-213). Wiesbaden: VS
Verlag für Sozialwissenschaften
- Giesecke, Michael: Von der typographischen zur elektronischen Konstituierung von Daten in den Sozial-
und Sprachwissenschaften. In: LiLi-Zeitschrift für Literaturwissenschaft und Linguistik, Jahrgang 23, H.90/91, S.23-
39 [Internet]. Verfügbar unter:
[http://www.michael-
giesecke.de/methoden/dokumente/04_datendokumentation/schema/04_sch_leitfaden_transkriptionsdeckblatt.ht
m](http://www.michael-giesecke.de/methoden/dokumente/04_datendokumentation/schema/04_sch_leitfaden_transkriptionsdeckblatt.htm), Zugriff: 22.01.2017, 10:40 Uhr